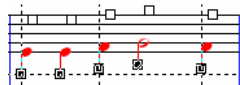


Nodehalsens længde

- Klik Tools – Advanced Tools – Special Tools
- Klik Stem Length
- Klik på ønsket takt, og marker de ønskede noder ved at klikke i ”firkanterne”, mens Shift holdes nede.



- Tryk på Shift, mens højden justeres for alle de markerede noder. (Træk med venstre museknap)

Nodehalsens længde – dokumentindstilling

- Vælg Options – Documents Options
- I Stems skrives den ønskede størrelse på nodehalsene.

Nodehalsens retning

- Klik Tools - Advanced Tools – Special Tools
- Klik Stem Direction 
- Husk at vælge korrekt layer
- Klik i firkant over eller under noden for at vende halsen

Indsæt løse fortegn

- Klik Speedy Entry Tool
- Marker noden. På numerisk tastatur: tast – (minus) for en halv tone lavere
tast + (plus) for en halv tone højere.



Ændre løse fortegn (omtydning): # til b og omvendt

- Klik Speedy Entry Tool 
- Marker noden. Tryk 9 for ændring af b til # eller omvendt

Fortegn – vejledende fortegn

- Klik Speedy Entry Tool
- Marker nodehovedet, der skal have tilføjet et vejledende fortegn.
- Vælg i menuen Speedy – Speedy Edit Commands – Show/Hide Accidentals
- Parentes om fortegnet kan sættes eller fjernes ved at taste bogstavet p

Flytte fortegn

- Klik Measure Tool
- Flyt evt. øverste firkant, hvis det er nødvendigt med mere plads i takten
- Vælg Tools – Advanced Tools – Special Tools – Accidental Mover 
- Vælg Layer for fortegnet, der skal flyttes 
- Træk fortegnet lidt til højre/venstre.